

el**Velocimetro**.com
A U T O E S K O L A

Maisu
e-Learning

PRIORIDADES DE PASO

Actualizado 01/2026

**HAY QUE
ESTABLECER
PRIORIDADES
DE PASO EN....**

INTERSECCIONES

ESTRECHAMIENTOS DE CALZADA

**PEATONES
CICLISTAS
ANIMALES**

VEHÍCULOS EN SERVICIO DE URGENCIA

**CEDER
EL
PASO ES....**

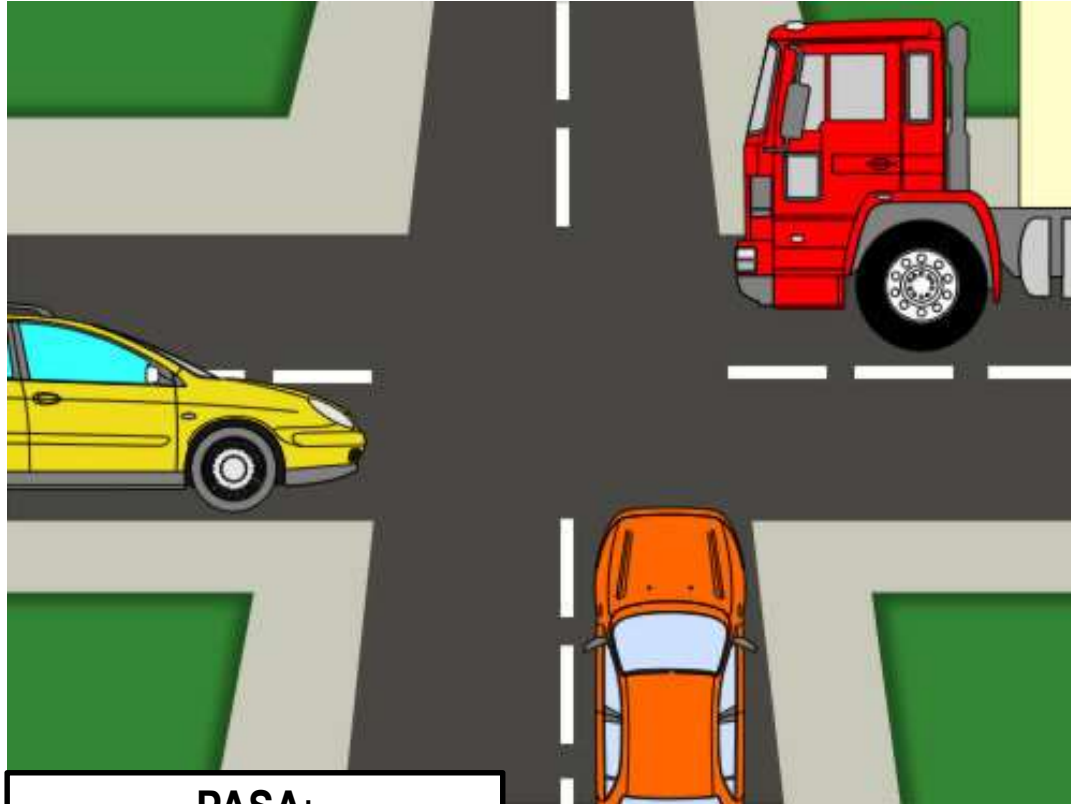
No se deberá iniciar o continuar la marcha o maniobra, ni reemprenderlas, hasta haberse asegurado de que con ello

No obligar a otros vehículos a modificar bruscamente su dirección, su trayectoria o su velocidad.

Con mi forma de conducir **debo demostrar con antelación** que voy a ceder el paso especialmente con una reducción paulatina de la velocidad

TIPOS DE INTERSECCIONES

SIN SEÑALIZAR CEDER A LA DERECHA



PASA:

Primero el camión
Segundo el naranja
Tercero el amarillo

PREFERENCIA: el que viene por la derecha.

CEDEMOS: a la derecha

NOS CEDE: el de la izquierda

PASA PRIMERO: el que tiene la derecha libre

PASAMOS antes que los de la izquierda y después que los de la derecha

SI ME TENGO QUE DETENER lo haré en la intersección donde tenga visibilidad pero sin invadirla

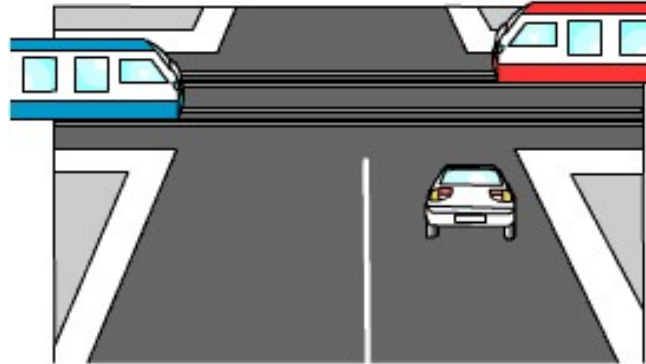
EXCEPCIONES A LA NORMA DE CEDER A LA DERECHA



INTERSECCIÓN CON UNA VÍA SIN PAVIMENTAR

(Cede el que sale de
una vía sin
pavimentar)

**NOS CEDE EL
VEHÍCULO NEGRO**



INTERSECCIÓN CON UNA VÍA DE TREN O TRANVÍA

Los que van sobre
raíles tienen preferencia

**CEDEMOS AL TREN O
TRANVÍA**



ROTONDAS O GLORIETAS

Los que están dentro de la
glorieta tienen preferencia

**EL VEHÍCULO BLANCO
TIENE PREFERENCIA**



CEDEMOS A LOS CICLISTAS
porque vienen por nuestra
derecha



LOS CICLISTAS NOS CEDEN
porque vienen por nuestra izquierda.
Somos su derecha.



**CEDEMOS A LOS CICLISTAS PORQUE YA UNO DE ELLOS HA
ENTRADO EN LA INTERSECCIÓN**
Cuando un ciclista ya ha entrado en la intersección, **CEDEMOS
A TODOS LOS CICLISTAS**

Intersecciones señalizadas OBEDECEMOS LA SEÑAL

NOS DAN PREFERENCIA DE PASO



INTERSECCIÓN CON PRIORIDAD



PRIORIDAD SOBRE INCORPORACIÓN.



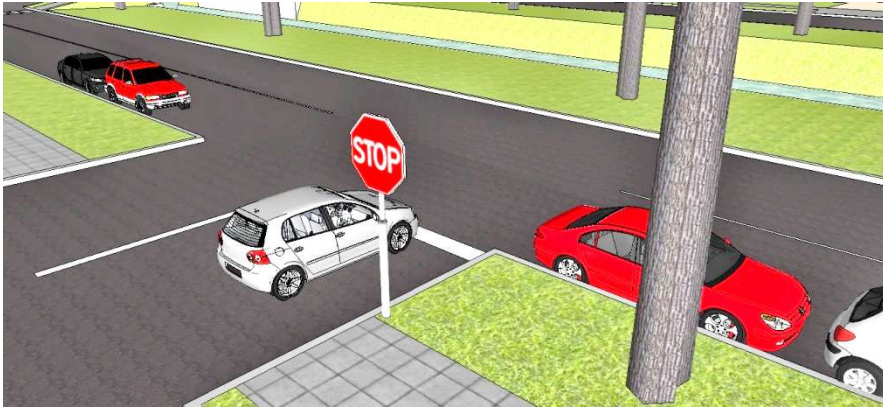
CALZADA CON PRIORIDAD

NOS QUITAN LA PREFERENCIA DE PASO

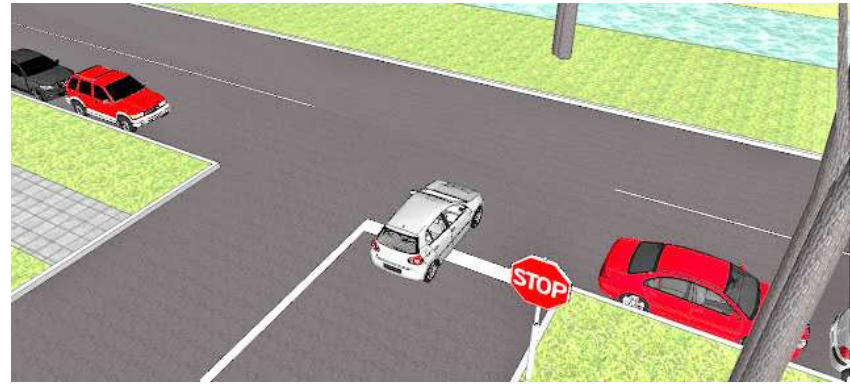


INTERSECCIÓN
AISLADA o tramo
regulado por
semáforos.

EJEMPLOS



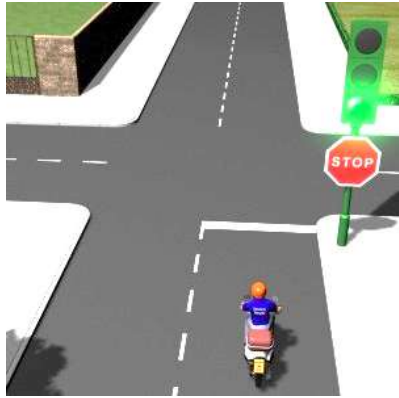
Nos detenemos en la línea



Cuando desde la línea no tenemos suficiente visibilidad, debemos hacer una segunda detención dónde tengamos visibilidad



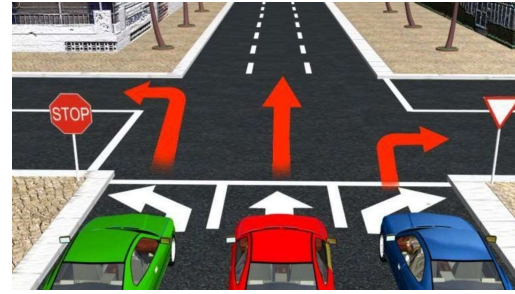
Cuando no exista línea de detención:
Nos detenemos en la intersección donde tengamos visibilidad pero sin invadirla



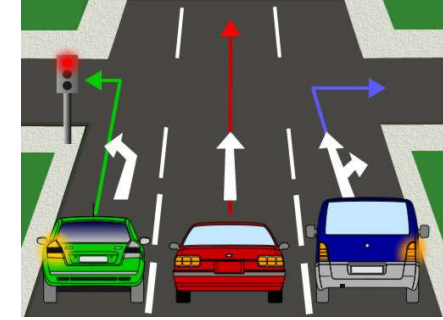
VÍA LIBRE



STOP



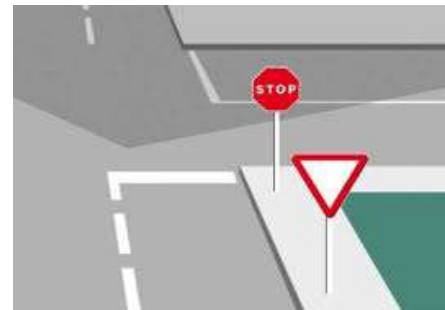
**ROJO Y VERDE STOP
AZUL CEDA EL PASO**



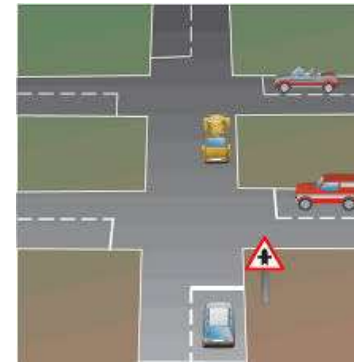
**ROJO Y VERDE ALTO
(semáforo rojo)
AZUL vía libre**



CEDA EL PASO



STOP



**Coche blanco tiene
preferencia
Coche amarillo
cede a la derecha**



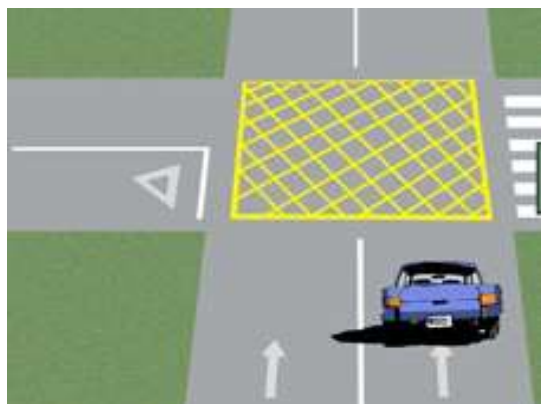
**Coche blanco
tiene preferencia
Coche amarillo
tiene preferencia**



CON LUZ ADICIONAL VERDE está obligado a girar a la derecha siempre que tenga un vehículo detrás.



CON LUZ ADICIONAL AMARILLA, el vehículo rojo puede quedarse detenido si su intención es seguir de frente, incluso molestando al vehículo colocado detrás que quiera girar a la derecha.



No debo entrar en una intersección, aunque tenga prioridad de paso y la señalización me lo permita, si previsiblemente puedo quedar detenido dentro de ella obstaculizando el paso.

En caso de quedar detenido dentro de la intersección debo salir de ella aun tomando una dirección que no quiera y tomando las debidas precauciones.



Los vehículos que circulan por la Autopista tienen preferencia sobre los que van a acceder a ella. También tienen obligación de facilitar la incorporación siempre que puedan

GLORIETAS ROTONDAS



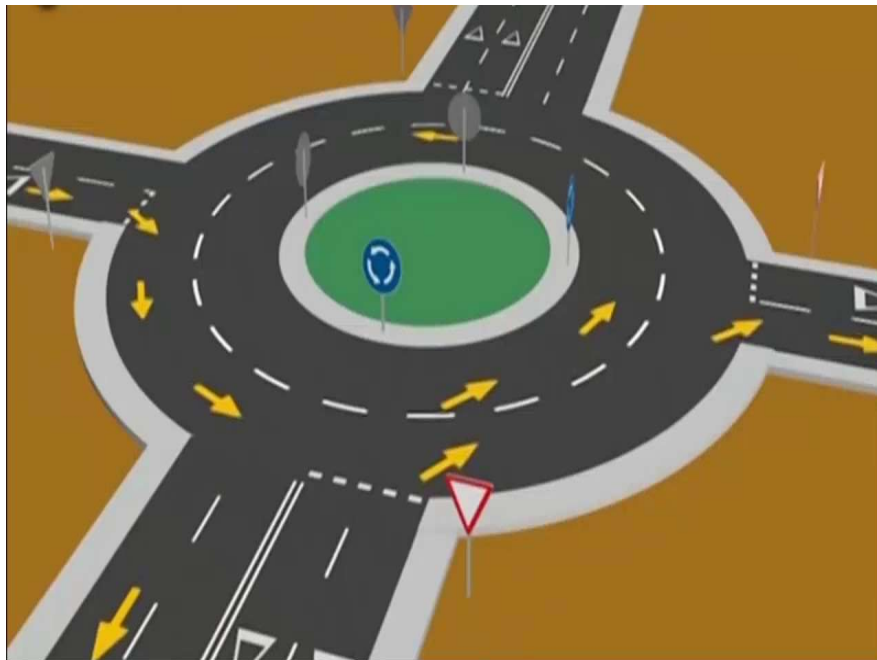
GLORIETAS



SENTIDO OBLIGATORIO EN GLORIETA



PRESEÑALIZACIÓN DE GLORIETA



Tipo de intersección especial en la que se establece una circulación rotatoria alrededor de una isleta central (forma circular)

PREFERENCIA los que están dentro de la glorieta sobre los que se van a incorporar a ella.

CIRCULAR: Si está dentro de poblado por el carril que nos convenga. Si está fuera de poblado por el carril derecho.

SALIR DE LA GLORIETA: siempre por el carril derecho, tanto si estás dentro como fuera de poblado.

PASO A NIVEL Y PUENTES MÓVILES

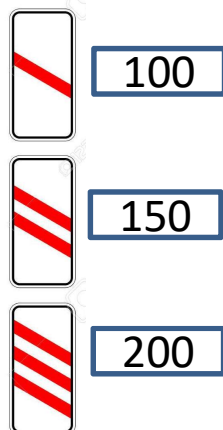


SI SE QUEDA DETENIDO EN EL PASO A NIVEL O PUENTE MOVIL, O SE PRODUZCA LA CAÍDA DE LA CARGA DENTRO DEL MISMO:

Adoptar las medidas adecuadas para el desalojo de los ocupantes e intentar dejar la vía despejada lo antes posible.

SI NO LO CONSIGUE:

Tomar las medidas para avisar de la existencia del peligro.



Cruce a la misma altura entre una vía y una línea de ferrocarril con plataforma independiente

PREFERENCIA: el vehículo que circula por raíles (tren y tranvía)

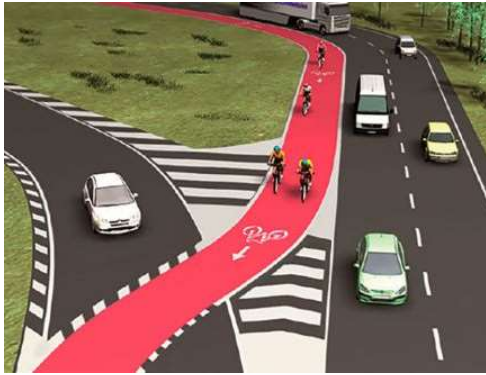
BARRERA HORIZONTAL O MOVIENDOSE:
Detenerse uno detrás de otro en el carril correspondiente

SEMAFORO ENCENDIDO: Detenerse

AL APROXIMARNOS A UN PASO A NIVEL O AUN PUENTE MOVIL: Reducir la velocidad por debajo del MÁXIMO permitido

EL CRUCE: Lo realizamos sin demora

PASO PARA CICLISTAS



Cruce con un paso para ciclistas

El ciclista tiene preferencia de paso si existe paso par él



PASO PARA PEATONES



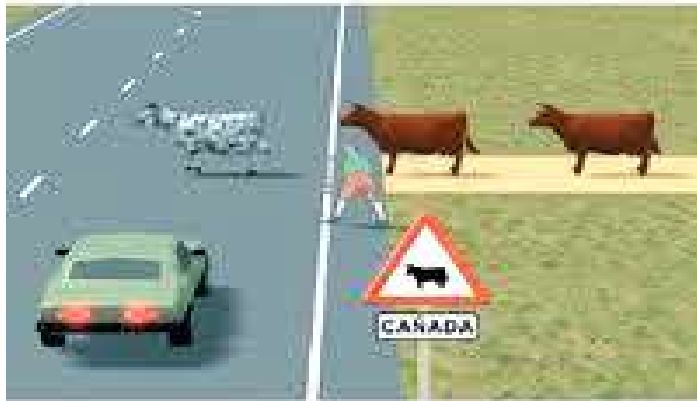
Cruce con un paso para peatones

El peatón tiene preferencia de paso si existe paso par él

PASO PARA PEATONES Y CICLISTAS



PASO PARA ANIMALES



CAÑADA

Zona de paso en la que el animal tiene preferencia



No tiene preferencia



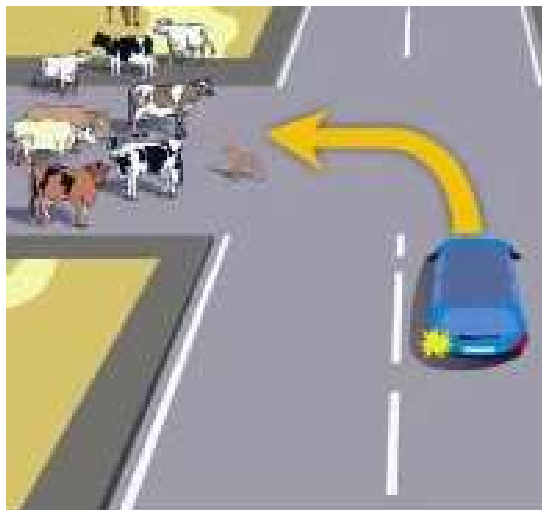
Si tiene preferencia



Animales en libertad



Animales en libertad
(JABALÍES en su mayoría)



Si al hacer un giro (derecha o izquierda) te encuentras ANIMALES, PEATONES, CICLISTAS cruzando la calzada, tienen preferencia de paso aún que no tengan paso para ellos.





!!! OJO !!!!!

NO ES LO MISMO “ANIMALES” QUE “VEHÍCULO DE TRACCIÓN ANIMAL
(Este último se comporta como cualquier otro vehículo)



Los camiones y la falta de espacio

Si el conductor de un camión de grandes dimensiones se ve obligado a abrirse hacia la izquierda antes de entrar en una glorieta, o invadir un segundo carril dentro de ella para que la parte posterior del semirremolque no suba al bordillo, deberá respetar la prioridad de los conductores que circulan por el carril que necesita ocupar e indicar, primero con el intermitente izquierdo ese desplazamiento, y después con el derecho el cambio de dirección a la derecha.

ESTRECHAMIENTOS DE CALZADA

SEÑALIZADOS



ESTRECHAMIENTO DE CALZADA POR LOS DOS LADOS

También se puede utilizar cuando se reduzca la anchura de los arcenes de la carretera.



Ceder al sentido contrario.



Preferencia respecto del sentido contrario.



ESTRECHAMIENTO DE LA CALZADA POR UN SOLO LADO: DERECHA O IZQUIERDA

También puede ser utilizada cuando se reduzca la anchura del arcén derecho.

Cede el paso el que encuentra el estrechamiento en su lado.

SIN SEÑALIZAR



PREFERENCIA: EL QUE PRIMERO ENTRA EN EL ESTRECHAMIENTO

SI ES EN PENDIENTE: **PREFERENCIA** EL QUE SUBE

SI SE ENCUENTRAN DENTRO DEL ESTRECHAMIENTO Y EXISTEN DUDAS
SOBRE QUIÉN HA ENTRADO PRIMERO, **RETROCEDE** EL QUE TENGA MÁS
FACILIDAD PARA MANIOBRAR

Cuando se encuentran dentro del estrechamiento **DOS VEHÍCULOS DE DISTINTO TIPO**, se aplica el siguiente orden de preferencia

Vehículos especiales y en régimen de transporte especial que exceda de las masas o dimensiones establecidas



Conjunto de vehículos, excepto los contemplados en el punto 4



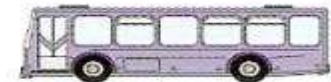
Vehículos de tracción animal



Turismos que arrastran remolque de hasta 750 kg. de MMA



Vehículos destinados al transporte colectivo de viajeros



Camiones, tractocamiones, furgones



Turismos, vehículos derivados de turismo y vehículos mixtos adaptables



Vehículos especiales que no excedan de las masas o dimensiones establecidas, cuadríciclos y cuadríciclos ligeros

Vehículos de tres ruedas, motocicletas con sidecar y ciclomotores de tres ruedas



Motocicletas, ciclomotores de dos ruedas y bicicletas



Cuando se encuentran dentro del estrechamiento **DOS VEHÍCULOS DEL MISMO TIPO.**

- RETROCEDE: el que tenga que recorrer menos metros marcha atrás
- PREFERENCIA. El que tenga que recorrer más metros marcha atrás



Cuando se encuentran dentro del estrechamiento

DOS VEHÍCULOS DEL MISMO TIPO Y SE ENCUENTRAN A LA MISMA DISTANCIA DE LA SALIDA

- RETROCEDE: el que tenga menos masa o dimensiones
- PREFERENCIA: el que tenga más masa o dimensiones



VEHÍCULOS DE EMERGENCIA

**Policía, protección civil, salvamento,
extinción de incendios y asistencia sanitaria**



Cuando circulan en urgencia lo advierten con:

señales luminosas y acústicas.

Por excepción cuando no entrañen peligro deberán usar solo la luminosa (OMITIR LA ACÚSTICA)



Pueden dejar de cumplir normas y señales, **pero deben de obedecer siempre a los agentes de trafico** (pueden circular en sentido contrario en autopistas o por el arcén), a condición de haberse cerciorado de que no ponen en peligro a ningún usuario de la vía, y siempre bajo su responsabilidad



Los demás usuarios les facilitaran el paso, apartándose a la derecha y llegando a detenerse si fuera necesario

**VEHÍCULOS NO PRIORITARIOS
EN SERVICIO DE URGENCIA**



Vehículos particulares, que por una circunstancia grave realizan un servicio urgente

El conductor lo advierte con: luz de emergencia, pañuelo o claxon

Los demás conductores deberán respetar como si fuera un vehículo prioritario